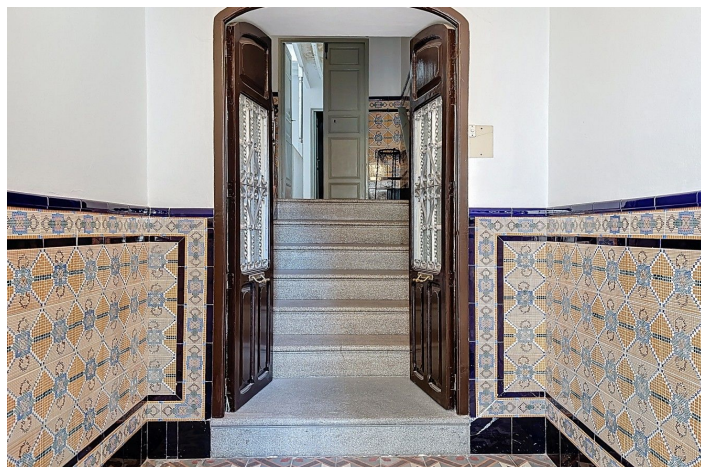




Pareada en venta en Cómputa, Cómputa

212.000 €

Referencia: R5164309 Dormitorios: 8 Baños: 2 Terreno: 170m² Construido: 468m²





Axarquía, Cómpeta

¡Una oportunidad única en el corazón de Cómpeta! Esta impresionante casa de pueblo de 468 m2 se encuentra en una calle tranquila, a pocos pasos de la animada Plaza Almijara. Construida en 1965, mantiene su carácter original y ofrece un sinfín de posibilidades de renovación. Lo que hace especial a esta propiedad es su precioso patio central, alrededor del cual se organiza toda la vivienda. Esta característica típica andaluza aporta luz, ventilación y un encanto incomparable. La casa se distribuye en tres plantas y dispone de una amplia azotea con vistas panorámicas al pueblo y a las montañas. Gracias a su tamaño, es ideal para transformarla en una encantadora casa rural, varios apartamentos o una gran vivienda familiar. Supermercados, farmacias, restaurantes y un colegio se encuentran a pocos minutos a pie. La costa está a tan solo 30 minutos en coche, y el aeropuerto de Málaga se alcanza en 55 minutos. Una oportunidad perfecta para quienes buscan espacio, autenticidad y un proyecto especial en uno de los pueblos más bonitos de Andalucía. Estamos encantados de poder presentar esta propiedad a usted pronto, ya sea personalmente o a través de la visión virtual. Porque este mundo, es único - como nuestra Axarquía. En Andalucía. En la Costa del Sol. Aquí, en el lado soleado de la vida...



Características:

Características

Terraza Privada

Posición

Cerca de Tiendas

Cerca de Colegios

Orientación

Sur

Estado

Requiere Restauración

Vistas

Vistas Urbanas