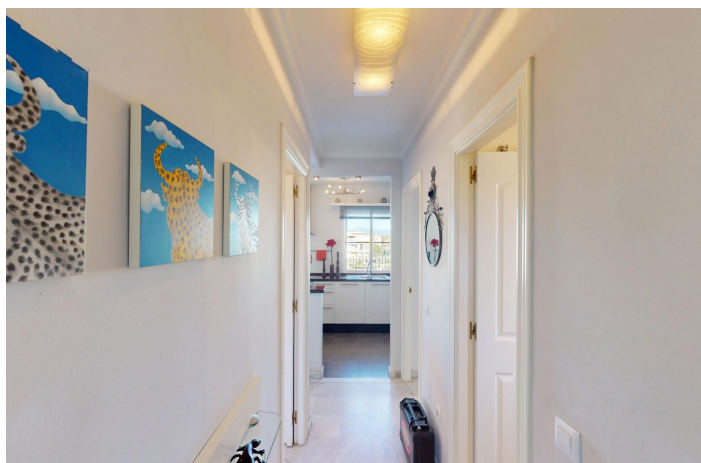
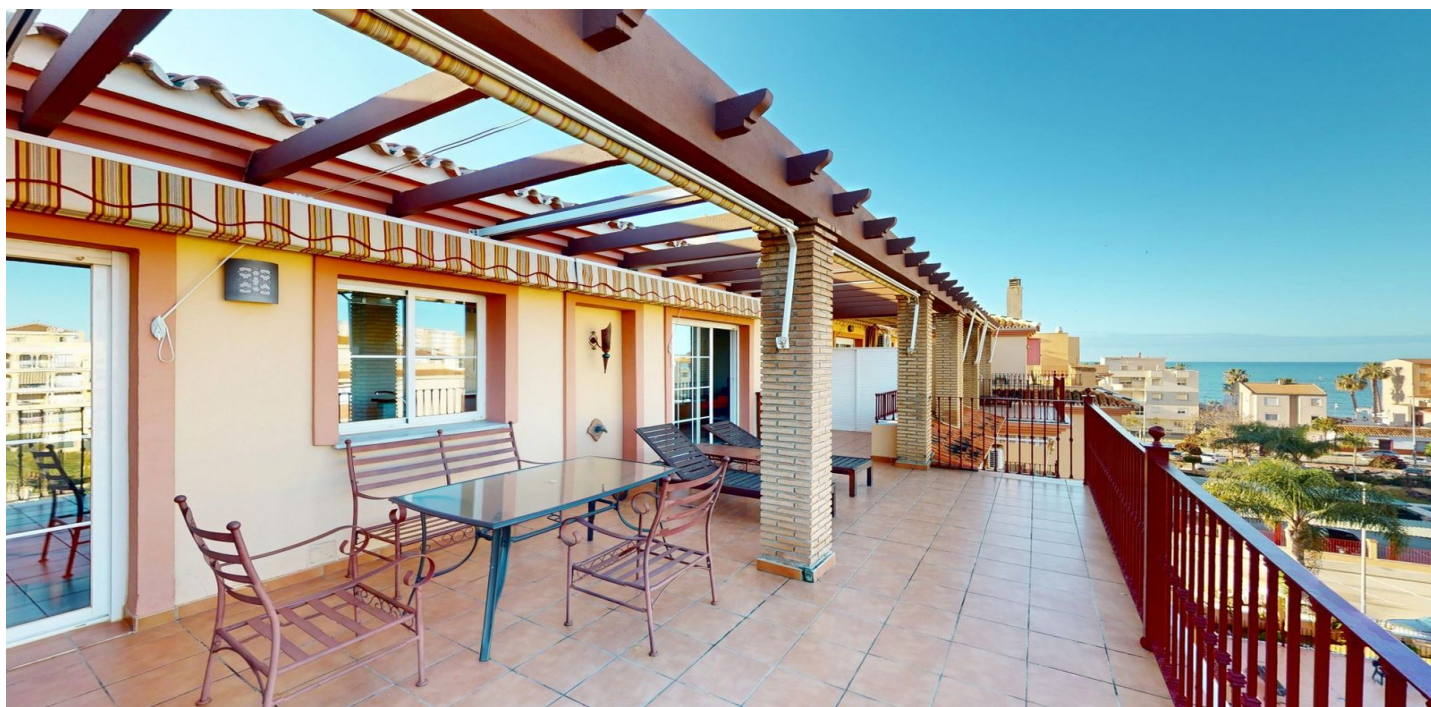




## Penthouse à vendre à Mezquitilla, Velez-Málaga

349 000 €

Référence: R5109667 Chambres: 2 Bain: 1 Terrain: 98m<sup>2</sup> Construite: 98m<sup>2</sup>





## Costa del Sol East, Mezquitilla

Bienvenue dans ce charmant penthouse situé dans le village côtier de Mezquitilla un parfait équilibre entre confort, fonctionnalité et art de vivre méditerranéen. Cet appartement bien agencé dispose de deux terrasses privées avec une belle vue sur la mer, idéales pour se détendre, dîner en plein air ou recevoir des amis. Le salon, spacieux et lumineux, s'ouvre sur la cuisine et donne directement sur l'une des terrasses, créant une belle continuité entre l'intérieur et l'extérieur. L'une des deux chambres offre également un accès direct à la terrasse, pour une atmosphère encore plus aérée et lumineuse. Les deux chambres sont équipées de placards intégrés, et la climatisation assure un confort optimal tout au long de l'année. La cuisine, compacte mais moderne, est équipée de meubles blancs, de plans de travail noirs et d'appareils électroménagers en acier inoxydable. La décoration, à la fois chaleureuse et contemporaine, marie des tons neutres avec des touches de couleur qui apportent une ambiance conviviale. La salle de bains est moderne et fonctionnelle, avec une baignoire-douche, une vasque élégante et des finitions de qualité. L'appartement dispose également d'une place de parking privée et d'un débarras. La résidence est bien entretenue et comprend une piscine commune, parfaite pour se rafraîchir pendant les journées ensoleillées. Situé à quelques pas de la plage, des restaurants, des commerces et de toutes les commodités, ce penthouse est idéal comme résidence principale, maison de vacances ou investissement sur la côte andalouse. Nous sommes heureux de pouvoir vous présenter bientôt cette maison de rêve, soit en personne, soit par le biais d'une visite virtuelle. Parce que ce monde est unique - tout comme notre Axarquía. En Andalousie. Sur la Costa del Sol. Ici, sur le côté ensoleillé de la vie...



## Spécification:

### Caractéristiques

Ascenseur

Salle de stockage

Double vitrage

Armoires ajustées

### Vues

Mer

### Orientation

Sud-Est

### Climatisation

Climatisation

### Paramètre

Près du golf

Près du port

Près de la mer

Proche des magasins

Près des écoles

Près de Marina

### Condition

Bien

### Piscine

Communautaire

### Cuisine

Partiellement ajusté

### Jardin

Communautaire

### Parking

Ouvrir