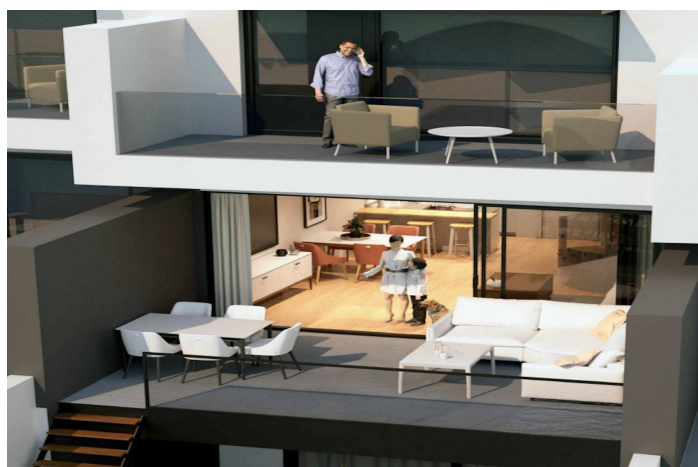




## Maison de ville à vendre à Nerja, Velez-Málaga

550 000 €

Référence: R4739365    Chambres: 3    Bain: 3    Construite: 102m<sup>2</sup>    Terrasse: 10m<sup>2</sup>





## Costa del Sol East, Nerja

Situé dans l'une des meilleures enclaves touristiques de la Costa del Sol, ce projet résidentiel est un complexe de haut niveau composé de 8 maisons familiales de luxe. Chaque maison dispose d'une piscine individuelle et d'un jardin orienté vers le sud, avec vue sur la mer Méditerranée, qui constitue l'arrière-plan naturel de toute la municipalité de Nerja. De chaque point de ces maisons exclusives, vous pouvez profiter d'une vue panoramique spectaculaire tout en profitant d'une maison équipée des installations les plus modernes. Chaque maison a une façade de 6 mètres sur la mer. L'enceinte habitable en demi sous-sol s'ouvre sur l'espace piscine solarium de 6,60m x 6,60m. La terrasse panoramique principale est une extension du salon de la maison et a des dimensions de 22,15m<sup>2</sup>. La chambre principale, avec sa salle de bain en-suite, dispose également d'une terrasse panoramique de 10,33m<sup>2</sup>. Le point culminant de toutes ces vues panoramiques se trouve sur le solarium du toit, équipé d'une pergola qui le transforme en un espace habitable au charme très particulier. Ce complexe résidentiel est situé à une altitude de 119 mètres au-dessus du niveau de la mer, ce qui est accentué par sa magnifique orientation sud. Les différents espaces de la maison présentent une continuité visuelle du salon avec la grande terrasse et avec l'espace du solarium et de la piscine. Tout ceci avec un niveau de design actuel et plein de lumière, qui définit la maison de vos rêves. Les prix indiqués commencent à partir de 550 000 €. SEULEMENT TROIS MAISONS ENCORE DISPONIBLES !



## Spécification:

### Caractéristiques

Terrasse couverte  
Près du transport  
Terrasse privée  
Salle de bain attenante  
Double vitrage  
Armoires ajustées  
Solarium  
Sous-sol

### Vues

Mer  
Montagne

### Piscine

Private

### Jardin

Entretien facile

### Services publics

Électricité

### Orientation

Sud

### Paramètre

Près de la mer

### Meubles

Non meublé

### Sécurité

Complexe fermé

### Catégorie

Prévu

Revente

### Climatisation

Climatisation  
Cold A / C  
A / C chaud

### Condition

Nouvelle construction

### Cuisine

Entièrement équipé

### Parking

Private