

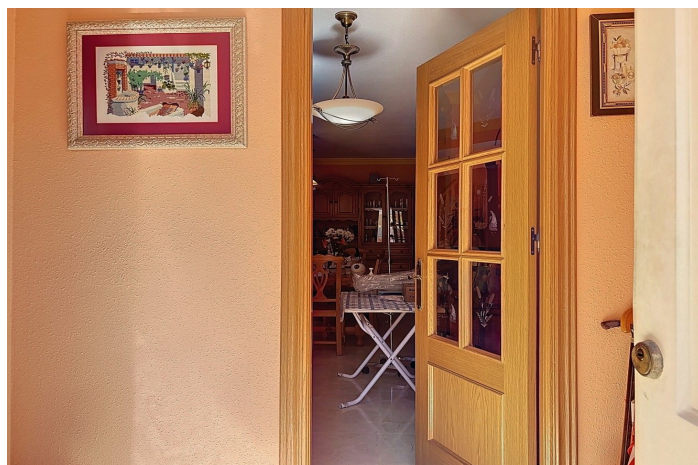


Maison semi-défectée à vendre à Torre del Mar, Velez-Málaga

450 000 €

Référence: R5023534 Chambres: 6 Bain: 4 Terrain: 214m² Construite: 214m²







Costa del Sol East, Torre del Mar

Située dans le quartier résidentiel prisé d'El Tomillar à Torre del Mar, cette vaste maison de ville offre plus de 210 m² construits répartis sur plusieurs niveaux, pensée pour une vie de famille confortable et fonctionnelle. Elle dispose de six chambres, de trois salles de bains complètes et d'un WC invités au rez-de-chaussée. Le rez-de-chaussée comprend un salon lumineux, une salle à manger séparée, une cuisine entièrement équipée et une buanderie qui donne accès à une terrasse arrière privée, parfaite pour profiter de l'extérieur en toute intimité. Un WC pour les invités se trouve également à ce niveau. Au premier étage se trouve la chambre principale avec sa salle de bains privative et sa terrasse, ainsi que trois autres chambres et une salle de bains supplémentaire. Les combles comprennent deux chambres supplémentaires, une troisième salle de bains, une autre terrasse et des rangements, offrant un espace polyvalent pour les invités, les adolescents ou un bureau. En dessous, la maison dispose d'un grand sous-sol, idéal pour du rangement, une salle de jeux ou un espace fitness. Le niveau inférieur abrite un garage spacieux pouvant accueillir jusqu'à trois véhicules. Cette propriété réunit espace, fonctionnalité et emplacement privilégié dans un quartier calme, bien desservi et proche des écoles, commerces et services idéale pour une famille souhaitant s'installer sur la Costa del Sol. Nous sommes heureux de pouvoir vous présenter bientôt cette maison de rêve, soit en personne, soit par le biais d'une visite virtuelle. Parce que ce monde est unique - tout comme notre Axarquía. En Andalousie. Sur la Costa del Sol. Ici, sur le côté ensoleillé de la vie...



Spécification:

Caractéristiques

Terrasse privée
Salle de stockage
Armoires ajustées
Buanderie

Vues

Jardin

Orientation

Ouest

Climatisation

Climatisation

Paramètre

En bord de mer
Près du golf
Près de la mer
Proche des magasins
Près des écoles
Ville

Condition

Bien

Piscine

Communautaire

Cuisine

Partiellement ajusté

Parking

Garage
Plus d'un